

一般公差						
記号	記号	0.5以上 3以下	3を超え 6以下	6を超え 30以下	30を超え 120以下	120を超え 400以下
m	中級	±0.1	±0.1	±0.2	±0.3	±0.5

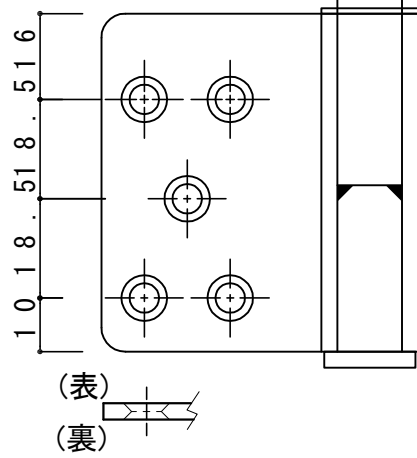
試験体 : 品名(面付丁番 5インチ)
W900mm xH2000mm
(KD-0520B)
80kg(丁番3枚吊り)

面付5インチ丁番繰り返し開閉試験結果

開閉速度15回/分にて20万回耐久試験を行なう(1開閉で1回とする)
(評価)
※異常なし

型式: KD-0520B-U

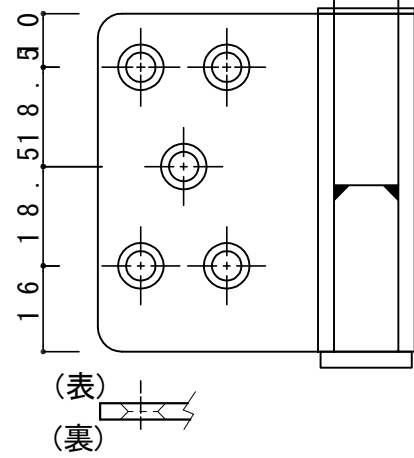
(本型式品の取付穴は表裏共皿モミ付)



※上枠・扉下端チリ 0mm
の時(上げ調整 3mm)

型式: KD-0520B-D

(本型式品の取付穴は表裏共皿モミ付)



※上枠・扉上端チリ 0mm
の時(下げ調整 3mm)

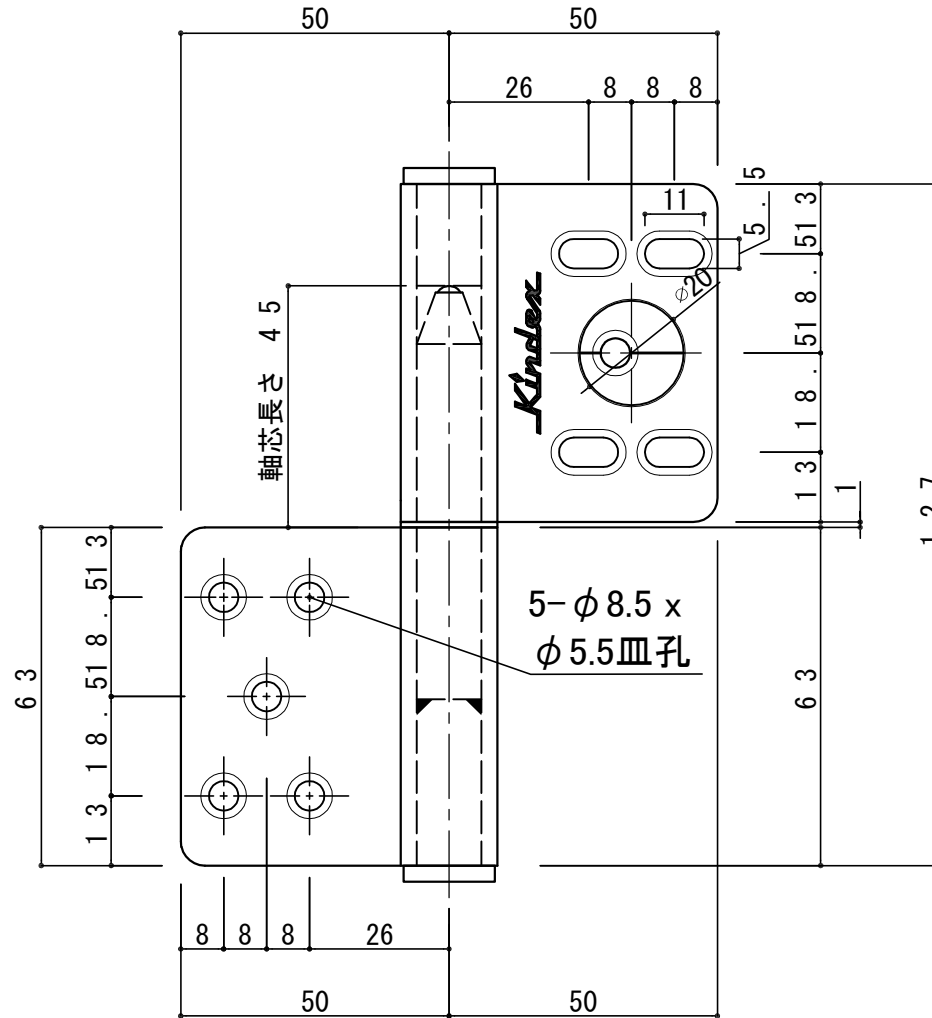
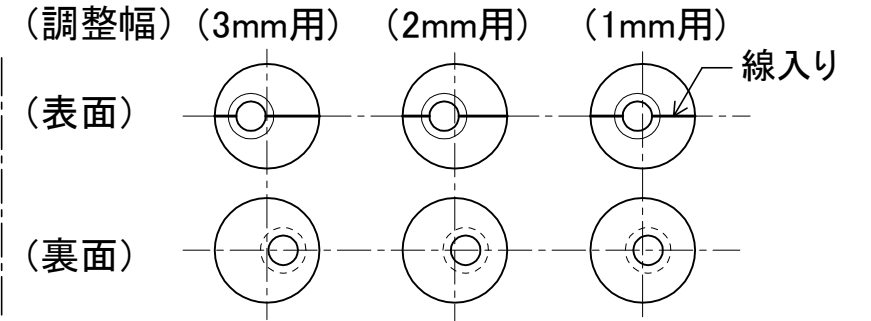
扉本体を上下に移動させたい場合の枠側丁番詳細図

(Ref: KD-0520B-161007-1730)

変更記事

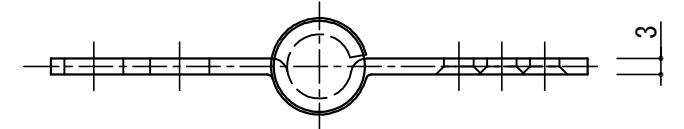
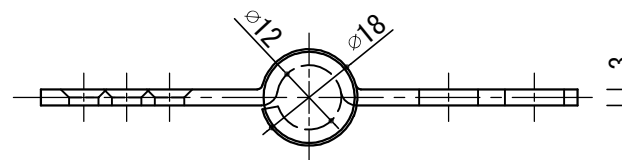
型式: KD-0520B

(調整用丸板)



表

裏



本図は右勝手を示す。

設計監理	工事名				設計監理	出力日
年月日	調査	設計	営業	縮尺	殿	全枚数
年月日	名称 面付丁番5インチ KD-0520B 詳細図				殿	図番
年月日					<i>Kindex</i>	

